

【 TYJ760系列产品介绍 】

- 优异的差模，共模滤波性能；
- 确保设备满足国军标传导发射GJB151A/152A-CE102标准；
- 安装方式可以选择快速端子，螺栓，软线，航空插头；
- 泄露电流小，使用更安全，也可以按照客户要求定制。



规格表

规格型号	端接方式		额定电压	额定电流 @40℃	工作频率	耐压测试 (60秒钟)	绝缘电阻	温度范围	泄漏电流	安装尺寸
	输入	输出								
[1] TYJ762W-1	☺	☺	115/250VAC	1A	DC ~ 400Hz					图6
[2] TYJ762W-2	☺	☺	115/250VAC	2A	DC ~ 400Hz					图6
TYJ760W-1	☺	☺	115/250VAC	1A	DC ~ 400Hz					图7
TYJ760W-3	☺	☺	115/250VAC	3A	DC ~ 400Hz					图7
★ TYJ760S-3(H)	☺	☺	250VAC(380V)	3A	DC ~ 400Hz	线-线(L-L): 1450VDC 线-地(L-G): 2700VDC	线-地(L-G): ≥100MΩ @500VDC	-55~+85℃	≤1.5mA @250Vac /50Hz	图1
★ TYJ760S-6(H)	☺	☺	250VAC(380V)	6A	DC ~ 400Hz					图1
TYJ760S-6T1	☺	☺	115/250VAC	6A	DC ~ 400Hz					图1
TYJ760S-10	☺	☺	115/250VAC	10A	DC ~ 400Hz					图1
★ TYJ760M-10(H)	☺	☺	250VAC(380V)	10A	DC ~ 400Hz					图2
TYJ760M-16	☺	☺	115/250VAC	16A	DC ~ 400Hz					图3
★ TYJ760M-20(H)	☺	☺	250VAC(380V)	20A	DC ~ 400Hz	图3				
TYJ760M-30	☺	☺	115/250VAC	30A	DC ~ 400Hz	图4				
TYJ760M-50	☺	☺	115/250VAC	50A	DC ~ 400Hz	图8				
TYJ6200T-3	☺	☺	115/250VAC	3A	DC ~ 400Hz	线-线(L-L): 1450VDC 线-地(L-G): 2250VDC	线-地(L-G): ≥100MΩ @500VDC	-55~+85℃	≤2.5mA @250Vac /50Hz	图5
TYJ6200T-6	☺	☺	115/250VAC	6A	DC ~ 400Hz					图5
TYJ6200T-10	☺	☺	115/250VAC	10A	DC ~ 400Hz					图5
TYJ6200T-16	☺	☺	115/250VAC	16A	DC ~ 400Hz					图5
[3] TYJ6200T-3Z	☺	☺	250VAC	3A	50/60Hz	线-线: 500VDC/2S 线-地: 500VDC/2S	线-地(L-G): ≥100MΩ @100VDC	-40~+85℃	≤2.5mA @250Vac /50Hz	图5
[4] TYJ6200T-6Z	☺	☺	250VAC	6A	50/60Hz					图5
[5] TYJ6200T-10Z	☺	☺	250VAC	10A	50/60Hz					图5
[6] TYJ6200T-16Z	☺	☺	250VAC	16A	50/60Hz					图5

备注：[1],[2]尤其适合于开关频率≥100KHz的设备和系统；带后缀“H”为二相380V滤波器，在订货时需注意。
[3],[4],[5],[6]具有极低的泄露电流，可用于电磁脉冲防护，也可以安装在电子设备电源端口，用于通过GJB151B/CS117或者RS105测试。

电路原理图：

TYJ760电路原理图

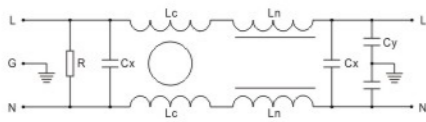


图1

TYJ6200C-3/6/10/16 电路原理图

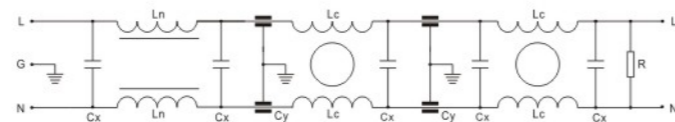


图2

TYJ762W-1/2

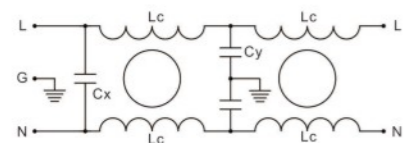


图3

TYJ6200T-3Z/6Z/10Z/16Z 电路原理图

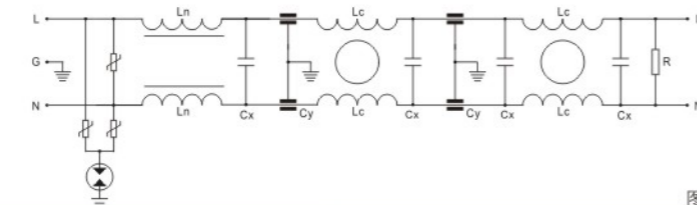


图4

典型插入损耗： Tested@50 ohm system as IEC/CISPR :17

规格	频率(MHZ)	共模衰减 (单位: dB)						差模衰减 (单位: dB)					
		0.01	0.15	0.5	1.0	10	30	0.01	0.15	0.5	1.0	10	30
TYJ762W-1	10	30	50	50	45	30	10	35	50	50	35	25	
TYJ762W-2	10	30	50	50	45	30	10	35	50	50	35	25	
TYJ760W-1	15	30	50	50	45	30	22	45	60	60	40	30	
TYJ760W-3	16	33	50	50	45	30	21	42	60	60	40	30	
TYJ760S-3(H)	16	33	50	50	45	30	22	45	60	60	40	30	
TYJ760S-6(H)	15	30	50	50	45	30	21	42	60	60	40	30	
TYJ760S-6T1	18	42	55	50	40	30	21	42	60	55	40	30	
TYJ760S-10	15	30	50	50	45	30	21	42	60	60	40	30	
TYJ760M-10(H)	15	30	50	50	45	30	21	42	60	60	40	30	
TYJ760M-16	16	32	50	50	45	30	22	44	60	60	40	30	
TYJ760M-20(H)	15	30	50	50	42	30	21	42	60	60	38	30	
TYJ760M-30	15	30	50	50	45	30	21	42	60	60	40	30	
TYJ760M-50	15	30	50	50	45	30	21	42	60	60	40	30	

规格	频率(MHZ)	共模衰减: dB (插入损耗测试依照MIL-STD-220A进行)			
		0.01MHz	0.1MHz	0.5MHz	1.0MHz~10GHz
TYJ6200T-3		23dB	70dB	75dB	80~100dB
TYJ6200T-6		23dB	70dB	75dB	80~100dB
TYJ6200T-10		23dB	70dB	75dB	80~100dB
TYJ6200T-16		23dB	70dB	75dB	80~100dB
TYJ6200T-3Z		23dB	70dB	75dB	80~100dB
TYJ6200T-6Z		23dB	70dB	75dB	80~100dB
TYJ6200T-10Z		23dB	70dB	75dB	80~100dB
TYJ6200T-16Z		23dB	70dB	75dB	80~100dB

安装尺寸图(单位: mm):

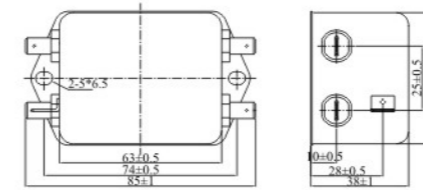


图1

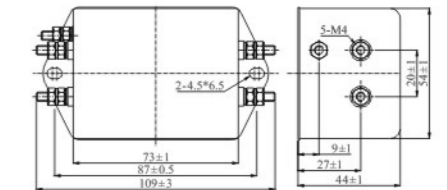


图2

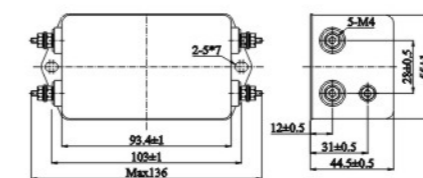


图3

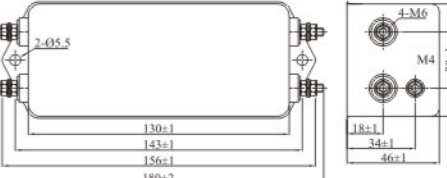


图4

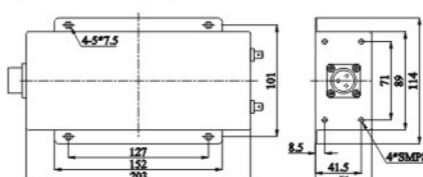


图5

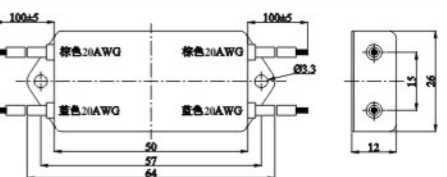


图6

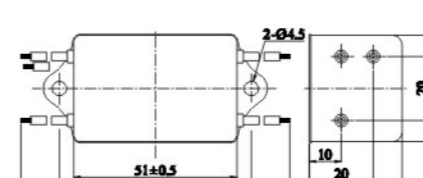


图7

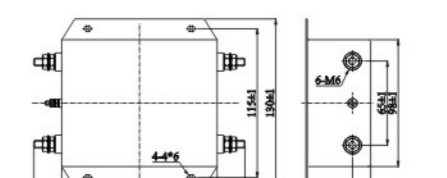


图8